

## УСТАНОВКА ДРАЙВЕРОВ ВИРТУАЛЬНОГО СОМ-ПОРТА ДЛЯ WINDOWS 7

При первом подключения комплекса к ПК, в правом нижнем углу экрана высветится сообщение «Установка программного обеспечения драйвера устройства» и начнётся процесс установки драйверов устройства.

Если компьютер подключен к сети интернет, то Windows 7 попытается загрузить драйвера из сети. После успешной загрузки драйверов на экране появится сообщение (см. Рисунок 1).

Далее нужно настроить драйвер виртуального СОМ-порта. Откройте диспетчер устройств. Выберите пункт «Порты (СОМ и LPT) / USB Serial Port (COMx)» (x-это номер порта, на разных компьютерах он будет разным) и два раза кликните на нем. В появившемся окне выберите закладку «PortSettings» или «Параметры порта» и нажмите кнопку «Advanced...» или «Дополнительно...». В открывшемся диалоговом окне укажите следующие настройки: Receive (Bytes) или Буфер приема (байты): 64, Transmit (Bytes) или Буфер передачи (байты): 64, LatencyTimer (msec) или Время ожидания (мсек): 8 (см. Рисунок 2).

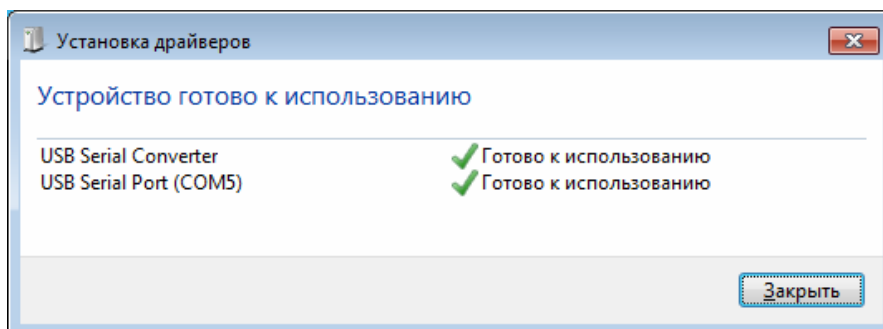


Рисунок 1

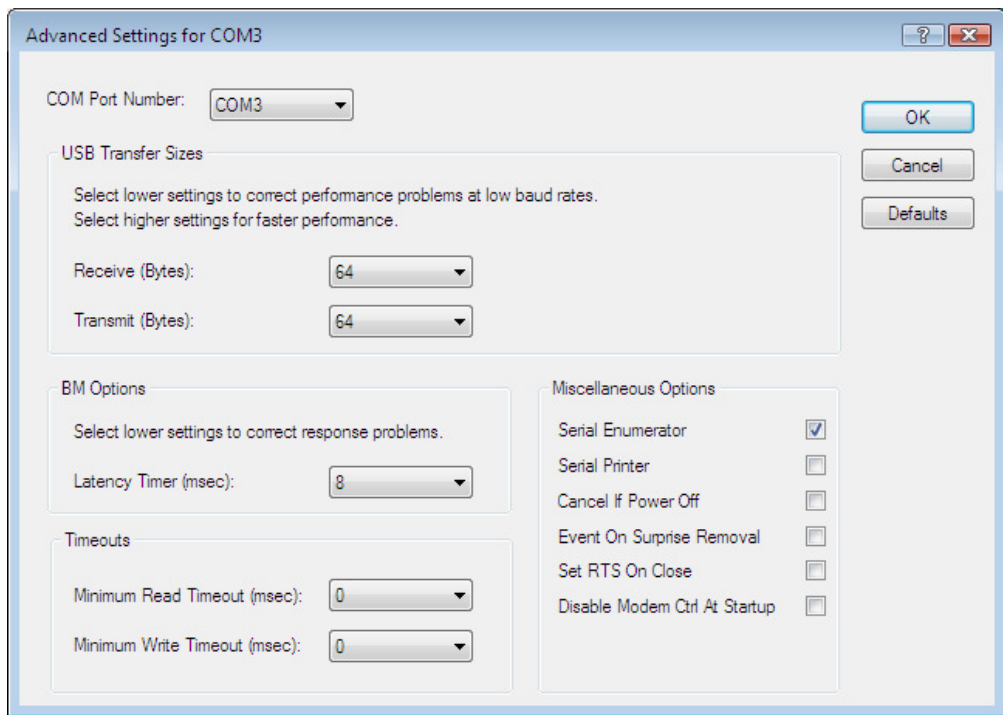


Рисунок 2

Установка драйвера USB завершена.

В случае, если компьютер не подключен к сети интернет, то автоматическая установка драйвера невозможна. И после небольшой паузы (после подключения прибора к ПК), на экране появится сообщение (см. Рисунок 3).

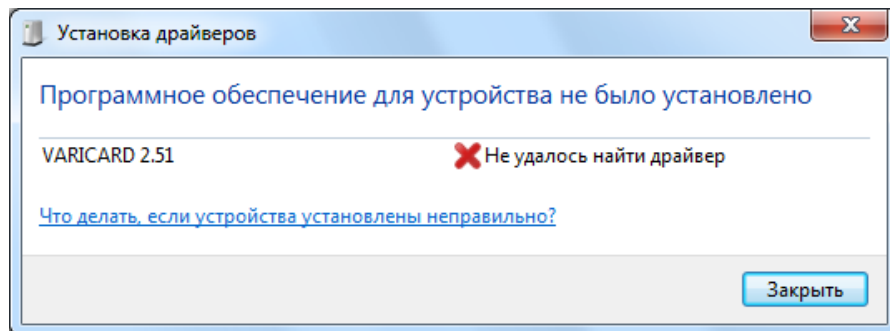


Рисунок 3

Для установки драйвера комплекса вставьте дистрибутивный компакт-диск с программным обеспечением ИСКИМ в дисковод. Затем откройте Диспетчер устройств и выберите пункт «Другие устройства / VARICARD» (см. Рисунок 4).

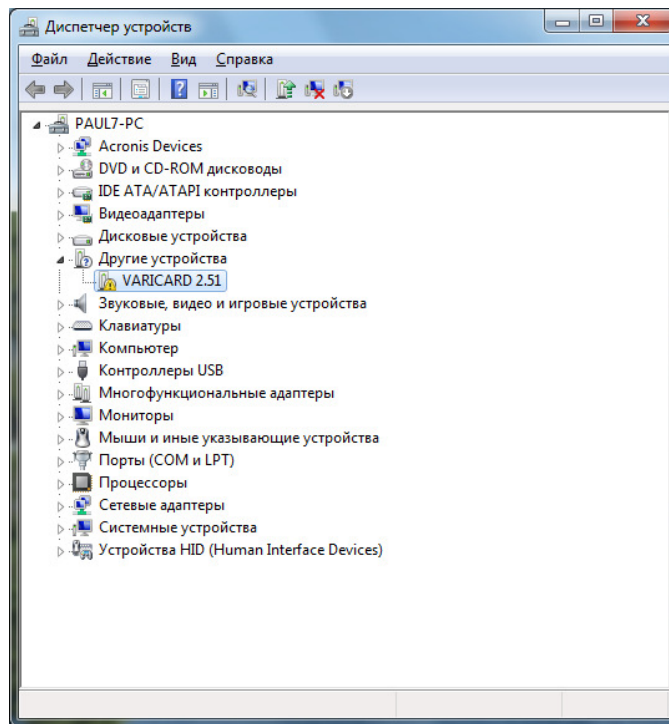


Рисунок 4

Затем нажмите правую кнопку мыши и в появившемся меню выберите пункт “Обновить драйверы...”. В появившемся диалоговом окне выберите “Выполнить поиск драйверов на этом компьютере” (см. Рисунок 5).

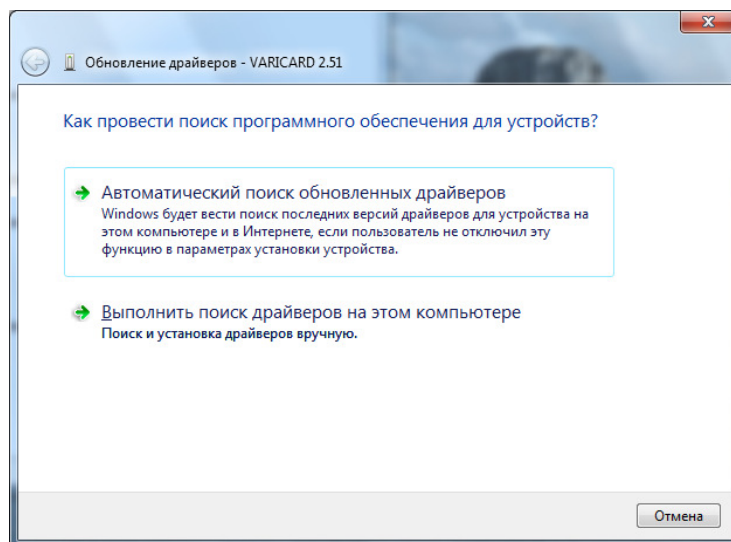
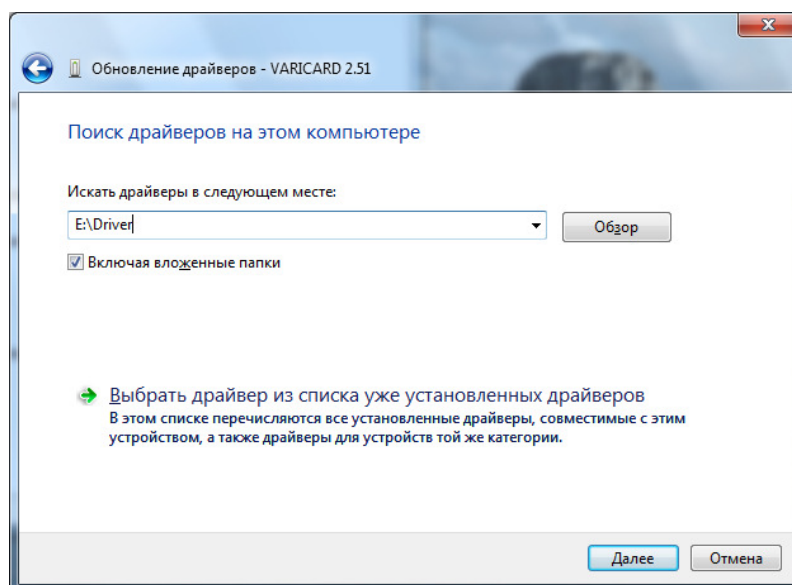


Рисунок 5

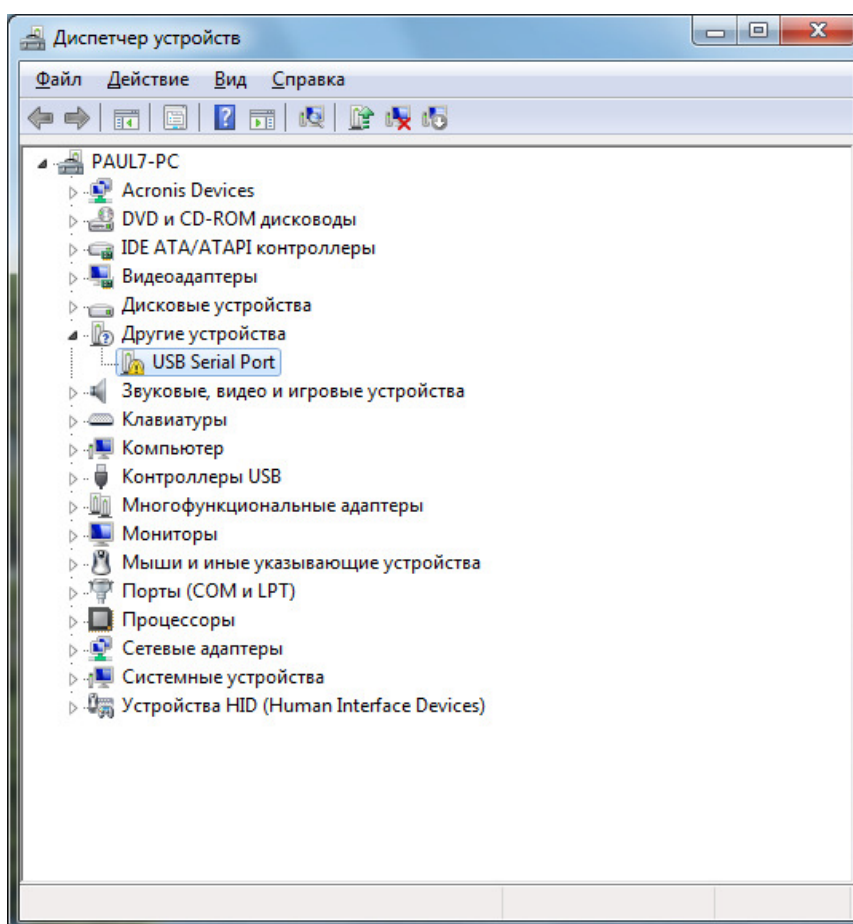
Далее на экране появится диалоговое окно, где нужно указать путь к папке с драйверами на компакт-диске (см. Рисунок 6).

После завершения инсталляции драйвера на экране появится соответствующее сообщение.



*Рисунок 6*

Далее необходимо установить драйвер для виртуального последовательного порта. Снова откройте Диспетчер устройств и выберите пункт «Другие устройства / USB Serial Port» (см. Рисунок 7).



*Рисунок 7*

Затем нажмите правую кнопку мыши и в появившемся меню выберите пункт “Обновить драйверы...”. В появившемся диалоговом

окне выберите “Выполнить поиск драйверов на этом компьютере” (см. Рисунок 8).

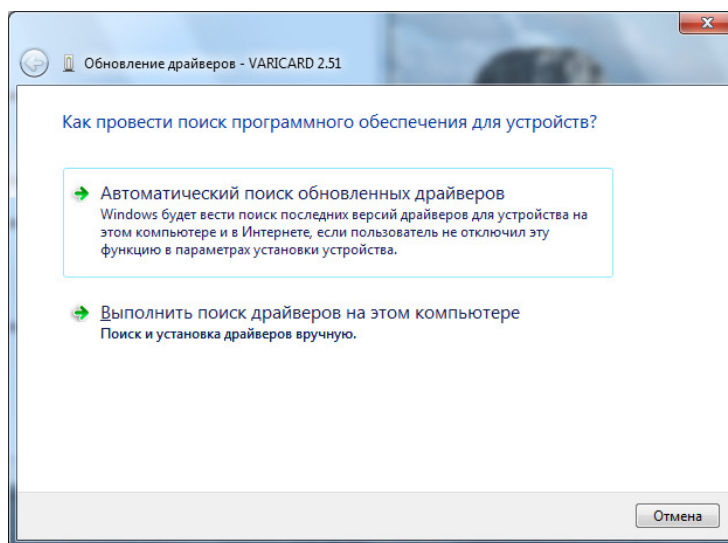


Рисунок 8

Далее на экране появится диалоговое окно, где нужно указать путь к папке с драйверами на компакт-диске (см. Рисунок 9).

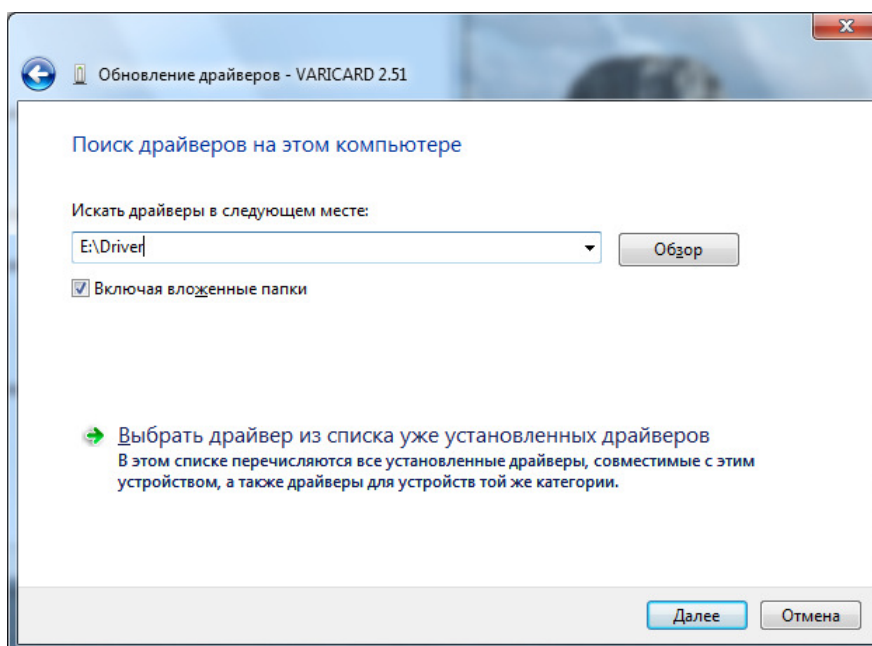
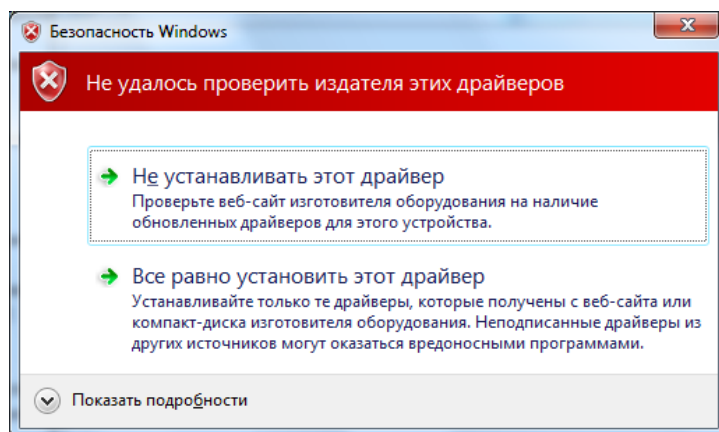


Рисунок 9

После обнаружения нужного драйвера операционная система запросит у Вас подтверждение на его установку (см. Рисунок 10). Выберите «Всё равно установить этот драйвер» для продолжения инсталляции.



*Рисунок 10*

После завершения инсталляции драйвера на экране появится соответствующее сообщение. После успешной установки драйвера в Диспетчере устройств появится дополнительный виртуальный COM-порт, через который и будет происходить работа с комплексом «Варикард».